

Bukovski

В. И. Буковский

НОВЫЕ ВИДЫ ГРИБНЫХ КОМАРОВ (DIPTERA, FUNGIVORIDAE) ИЗ КРЫМА

Описанные здесь виды пойманы на окнах квартиры и лаборатории вблизи букового леса в Крымском Государственном заповеднике.

Fungivora triseriata Bukovski, sp. n.

♂. Шупальца желтые. Лицо желто-бурое. Лоб и темя бурые. Усики при основании желтые, начиная со 2-го членика жгутика постепенно затемненные. Среднеспинка бледножелтая, блестящая, с тремя, несколько сливающимися светлобурными продольными полосами, из коих средняя сзади, а боковые спереди укорочены. Щиток покатый, желтый, по бокам у основания буроватый. Бока груди, медиотергит и переднегрудь бурые с желтыми пятнами. Прилегающий волосистой покров среднеспинки желтый, торчащие щетинки по бокам черные. Ноги желтые, средние и задние бедра с черно-бурными вершинами, лапки буроватые. Задние голени снаружи с 3 рядами щетинок, из коих в среднем ряду 3 щетинки; средние голени с 2 вентральными и 2 внутренними щетинками. Брюшко бурое с желтыми каемками по заднему краю сегментов, спинными пятнами на II и III сегментах и неясными боковыми пятнами на 4 передних сегментах. Крылья желтоватые с бурым центральным пятном и бурой, разорванной на пятна вершинной перевязью. Последняя заполняет вершину 1-й радиальной ячейки, но не касается вершины 1-й радиальной жилки. Первое зубчатое пятно достигает слитой 1-й и 2-й медиальной жилки, 3, других мелких пятна лежат на 3-й медиальной, 1-й и 2-й кубитальных жилах. Основание кубитальной вилки расположено несколько позади основания медиальной вилки. Гипопигий — рис. 1. Длина 4.5 мм. Июнь. 1 ♂.

Fungivora fusca Bukovski, sp. n.

♀, ♂. Шупальца желтые. Лицо бурое, лоб и темя черно-бурые. Усики бурые, основные членики, 1-й и основание 2-го членика жгутика желтые. Голова сильно втянута в грудь (как у *Sceptonia*). Грудь черно-бурая, блестящая, покрыта прилегающими желтыми волосками, сзади с желто-бурными щетинками. Ноги желтые, задние бедра с бурой вершиной. Задние голени снаружи с 3 рядами щетинок, из коих в среднем ряду 2 щетинки, средние голени с 2 длинными вентральными и 2 короткими внутренними щетинками. Брюшко черное, покрыто желтыми прилегающими волосками. Крылья желтоватые с бурым центральным пятном и такого же цвета

широкой вершинной перевязью. Последняя заполняет вершину 1-й радиальной ячейки от вершины 5-й почти до вершины 1-й радиальной жилки и спускается в виде шторы до $\frac{2}{3}$ радиальной ячейки, где резко обрывается. Ниже соответствующие участки жилок 3-й медиальной, 1-й и 2-й кубитальных затемнены. Основание кубитальной вилки расположено позади основания медиальной вилки. Обе медиальные жилки посредине несколько изогнуты вниз. Гипопигий — рис. 2. Длина 3 мм. Август. 1 ♀, 1 ♂.

Dynatosoma fulviventris Bukovski, sp. n.

♀, ♂. Щупальца желтые. Лицо, лоб и темя черно-бурые, место прикрепления усиков желто-бурое. Усики бурые, основные членики и основание 1-го членика жгутика желтые или желто-бурые. Среднеспинка слабо

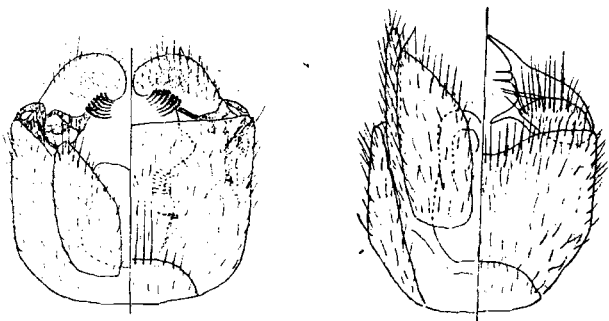


Рис. 1. *Fungivora triseriata* Bukovski, sp. n. ♂. Гипопигий с дорсальной (слева) и вентральной (справа) сторон.

Рис. 2. *Fungivora fusca* Bukovski, sp. n. ♂. Гипопигий с дорсальной (слева) и вентральной (справа) сторон.

блестящая, черная с желтой трехзубчатой каймой по заднему краю. Щиток желтый с бурыми боковыми пятнами у основания. Бока груди, медиотергит и переднегрудь черные. Ноги желтые, средние и задние тазики частично или целиком бурые, вершинные трети средних и вершинные половины задних бедер черно-бурые, также средние и задние голени с черно-бурыми вершинами. Средние и задние голени снаружи с 3 полными рядами щетинок, средние голени с одной вентральной с 3 полными рядами щетинок. Брюшко красно-желтое, 1 сегмент в большей своей части черно-бурый. Все тело покрыто прилегающими желтыми волосками, щетинки на груди и голених и шпоры красно-желтые. Крылья желтоватые с бурым центральным пятном, вершинной перевязью и каймой по заднему краю. Центральное пятно простирается до переднего края. Вершинная перевязь заполняет вершину 1-й радиальной ячейки, несколько выступает перед вершиной 1-й радиальной жилки и соединяется (не всегда отчетливо) в 1-й кубитальной ячейке с каймой заднего края, так что образуется прозрачное окошко, окаймленно бурым. Основание кубитальной вилки расположено далеко позади основания медиальной вилки. Гипопигий — рис. 3. Длина 6 мм. Май. 1 ♂, 2 ♀.

Brachypeza macrochaeta Bukovski, sp. n.

♀, ♂. Щупальца желтые. Лицо, лоб и темя бурые, серо опыленные. Усики бурые, основные членики и основание 1-го членика жгутика (♂) или 1-й и основание 2-го членика жгутика (♀) желтые. Грудь бурая, среднеспинка с желтыми плечевыми пятнами, серо опыленная, покрыта прилегающими желтыми волосками и черными щетинками. Ноги желтые, вертлуги с черными точками, лапки буроватые. Передние лапки простые. Брюшко бурое, снизу с желтыми боковыми пятнами у передних краев сегментов. Крылья желтоватые. Основание кубитальной вилки расположено далеко впереди основания средней поперечной жилки, последняя и стебелек медиальной вилки одинаковой длины, оба четверо длиннее основного отрезка 5-й радиальной жилки. Жилкообразная складка достигает середины кубитальной вилки. Гипопигий и яйцеклад — рис. 4. Длина 4 мм. Апрель, май. 1 ♂, 1 ♀.

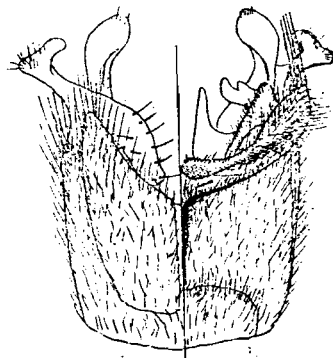


Рис. 3. *Dynatosoma fulviventris* Bukovski, sp. n. ♂. Гипопигий с дорсальной (слева) и вентральной (справа) сторон.

Exechia spinosa Bukovski, sp. n.

♂. Щупальца желтые. Лицо бурое, лоб и темя черно-бурые. Усики бурые, основные членики и основание 1-го членика жгутика желтые.

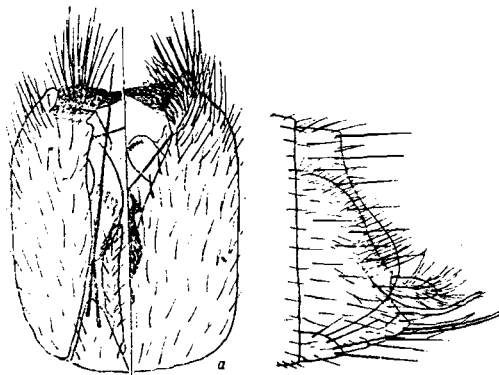


Рис. 4. *Brachypeza macrochaeta* Bukovski, sp. n. а — гипопигий ♂; б — яйцеклад ♀, сбоку.

Среднеспинка серо-бурая, почти матовая, с желтыми плечевыми пятнами, покрыта желто-серыми волосками и черными щетинками. Щиток, медиотергит и бока груди бурые. Ноги желтые, средние и задние бедра

у основания, особенно снизу, затемненные, лапки темные. Брюшко чернобурое, задний край I сегмента и большие резко ограниченные боковые пятна на II, III и IV сегментах, приближенные к переднему краю, желтые. Крылья почти бесцветные. Субкостальная жилака оканчивается свободно. 5-я радиальная жилака в вершинной половине несколько изогнута вперед, а слитая (1-я и 2-я) медиальная жилака сильно изогнута назад, так что 5-я радиальная ячейка имеет ясную бутылкообразную форму. Средняя поперечная жилака почти втрое длиннее стемелька медиальной вилки, последний втрое длиннее основного отрезка 5-й радиальной жилки. Гипопигий (рис. 5) большой, желтый. Длина 4 мм. Апрель. 2 ♂.

Пожош на *Exechia lundstroemi* Landr.

Exechia gracilis Bukovski, sp. n.

♂. Щупальца желтые. Лицо бурое, лоб и темя черно-бурое. Усики бурые, основные членики и основание 1-го членика жгутика желтые. Среднеспинка матовая, серо-бурая с неясными желтыми

Рис. 5. *Exechia spinosa* Bukovski, sp. n. ♂. Гипопигий с дорзальной (слева) и вентральной (справа) сторон.

плечевыми пятнами, покрыта желтыми волосками и черными щетинками. Щиток, медиотергит и бока груди бурые. Ноги желтые, тазики на вершине, вертлуги и бедра у основания затемненные, лапки темные. Брюшко очень

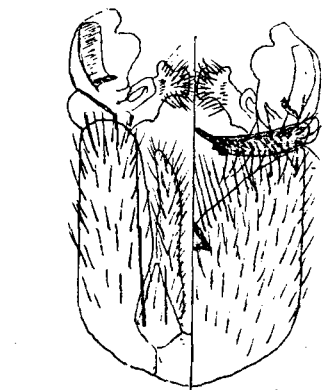


Рис. 6. *Exechia gracilis* Bukovski, sp. n. ♂. Гипопигий с дорзальной (слева) и вентральной (справа) сторон.

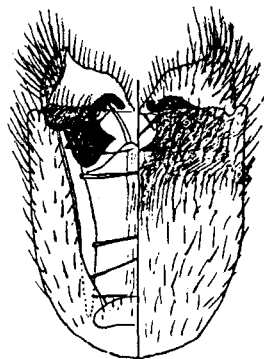


Рис. 7. *Trichonta pilicauda* Bukovski, sp. n. ♂. Гипопигий с дорзальной (слева) и вентральной (справа) сторон.

остройное, бурое, с неясными желтыми пятнами, приближенными к заднему краю, на боках II, III и IV сегментов. Крылья почти бесцветные. Субкостальная жилака вливается в радиальную. 5-я радиальная и обе меди-

альные жилаки почти прямые. Средняя поперечная жилака немного длиннее стемелька медиальной вилки и втрое длиннее основного отрезка 5-й радиальной жилки. Гипопигий—рис. 6. Длина 4 мм. Апрель. 2 ♂.

Trichonta pilicauda Bukovski, sp. n.

♂. Щупальца желтые. Лицо желто-серое, лоб и темя бурые. Усики у основания желтые, начиная с середины 3-го членика жгутика постепенно затемненные. Грудь и брюшко бурые, большие плечевые пятна, передний край среднеспинки и виз брюшка в передней части желтые. Светлые каймы по заднему краю сегментов брюшка неясные. Волоски на теле бледножелтые. Ноги желтые, все тазики на вершине, вертлуги и бедра снизу у основания буроватые. Крылья прозрачные. Субкостальная жилака вливается в радиальную несколько за ее серединой. Основание кубитальной вилки расположено над основанием средней поперечной жилки. Стебелек медиальной вилки в полтора раза длиннее средней поперечной жилки, последняя вдвое длиннее основного отрезка 5-й радиальной жилки. Гипопигий—рис. 7. Длина 3 мм. Май. 1 ♂.

Крымский Государственный заповедник